

Landeshauptstadt München Bildungsbauoffensive

Bisher 106 Maßnahmen
für rund 62.000 Schüler

372 Schulzüge

399 Berufsschulklassen

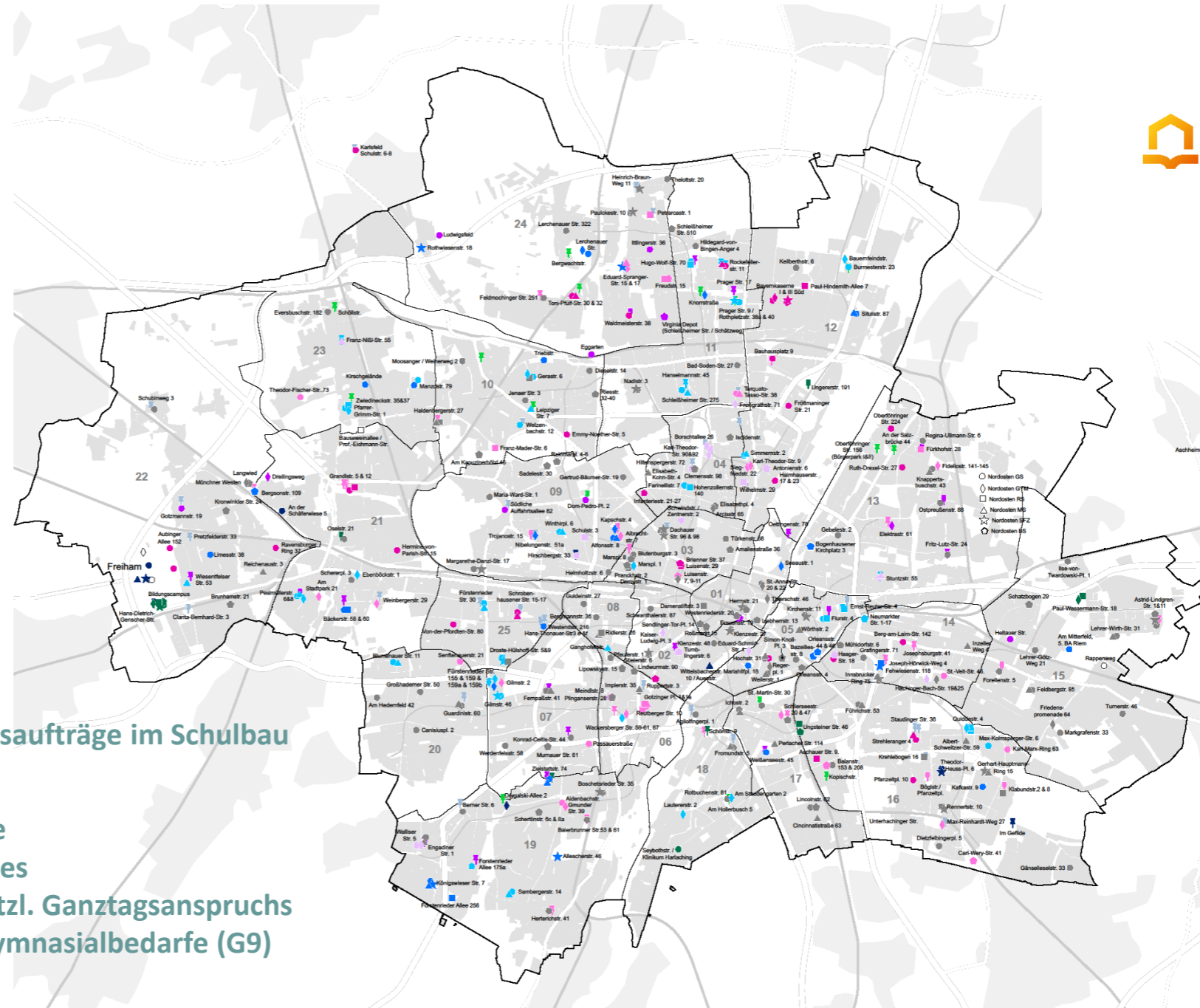
169 Förderschulklassen

200 Sporthalleinheiten,

13 Schwimmhalleinheiten

205 Kita-Gruppen (SBP)

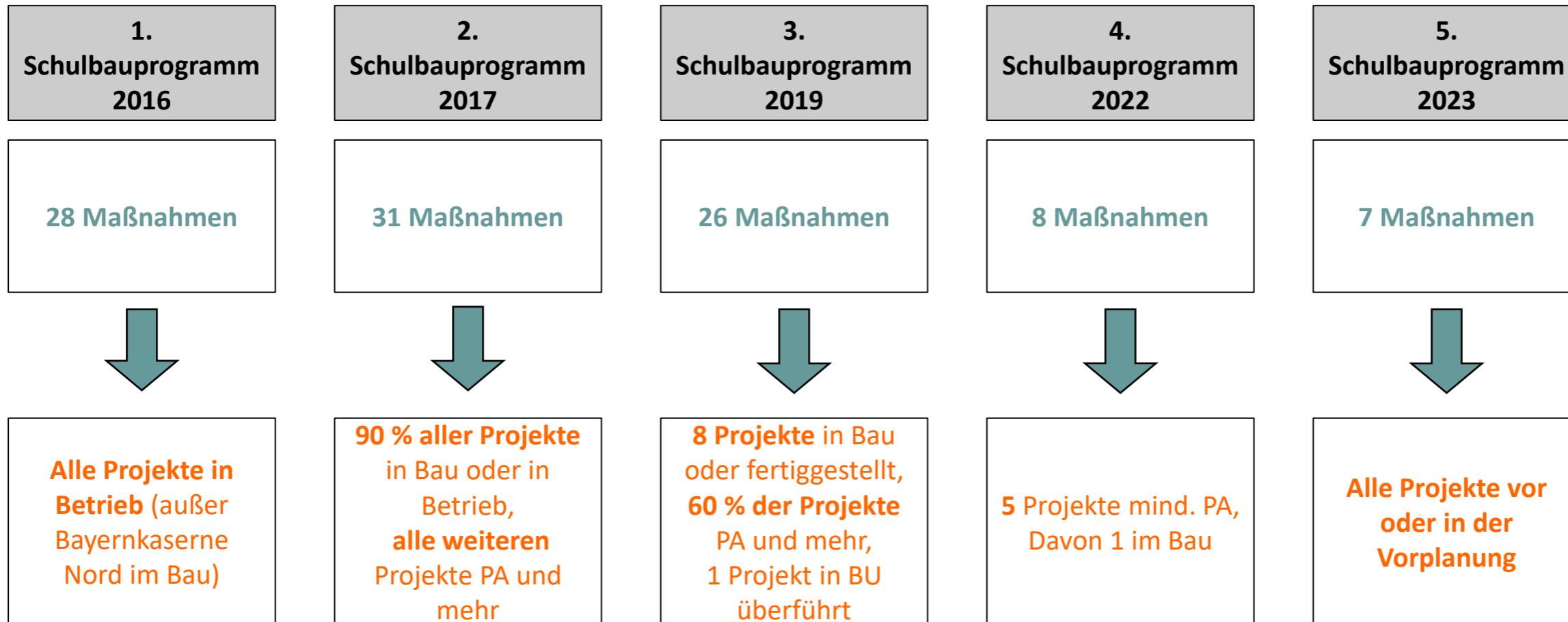
+
Pavillonbauprogramm mit 69 Projekten



71 offene Untersuchungsaufträge im Schulbau

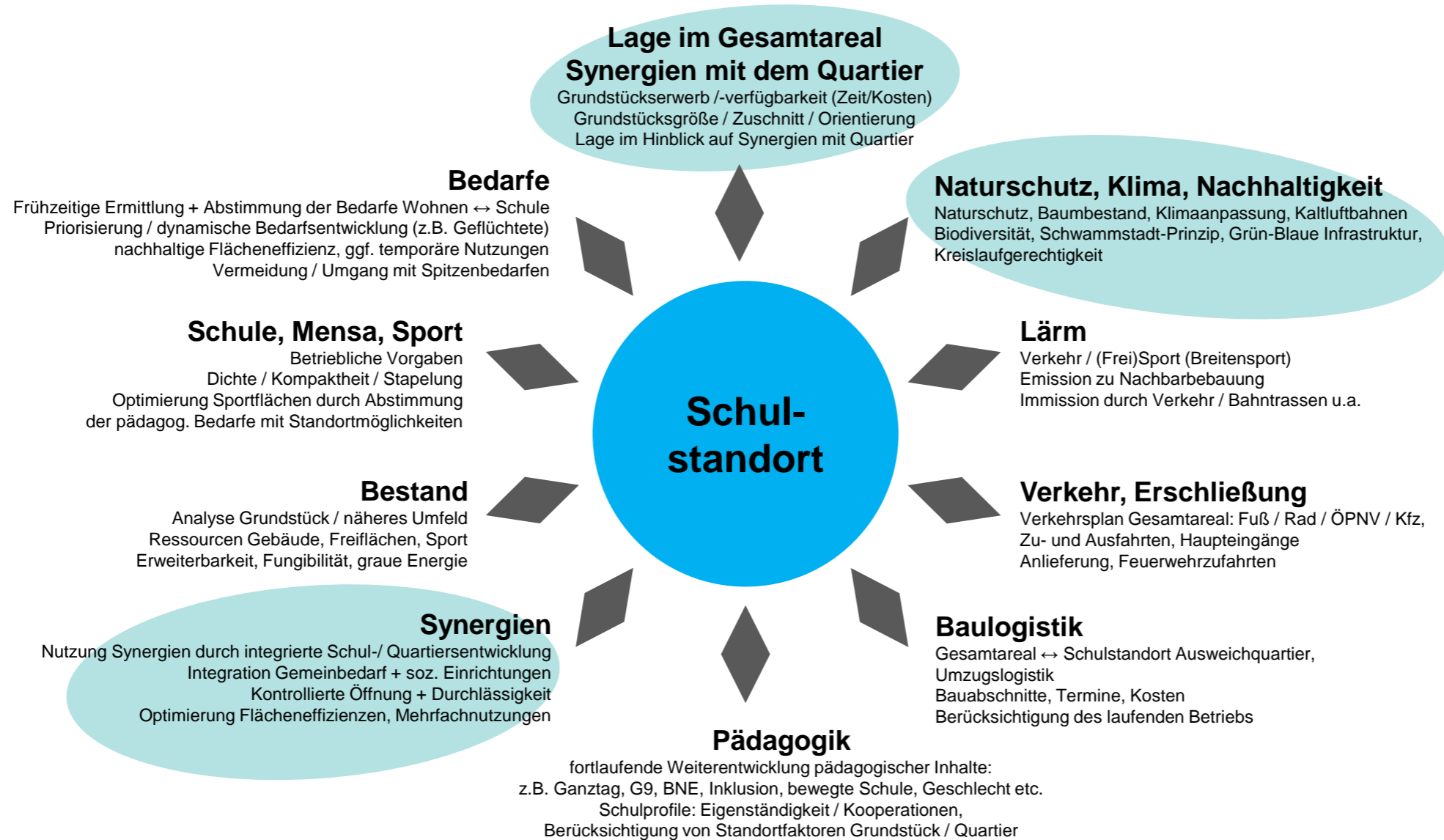
- Wachstum der Stadt
- Neue Wohnquartiere
- Zustand des Bestandes
- Umsetzung des gesetzl. Ganztagsanspruchs
- Sicherstellung der Gymnasialbedarfe (G9)

Landeshauptstadt München Bildungsbauoffensive

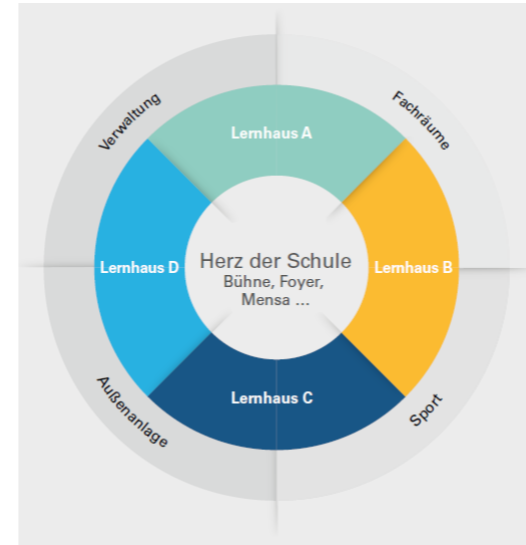
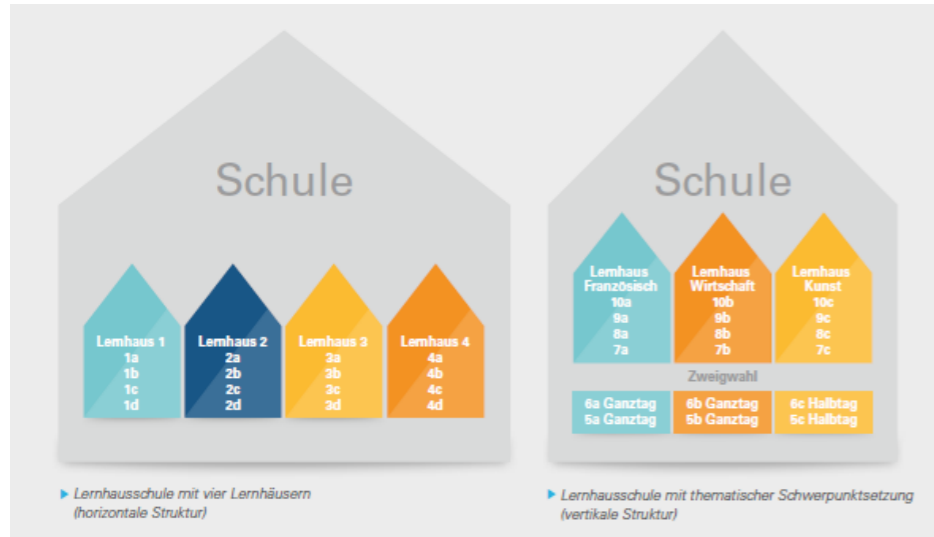


Größenordnung über 5 Schulbauprogramme : EUR 9,07 Milliarden

Herausforderungen in der Standortentwicklung



Das Münchner Lernhaus



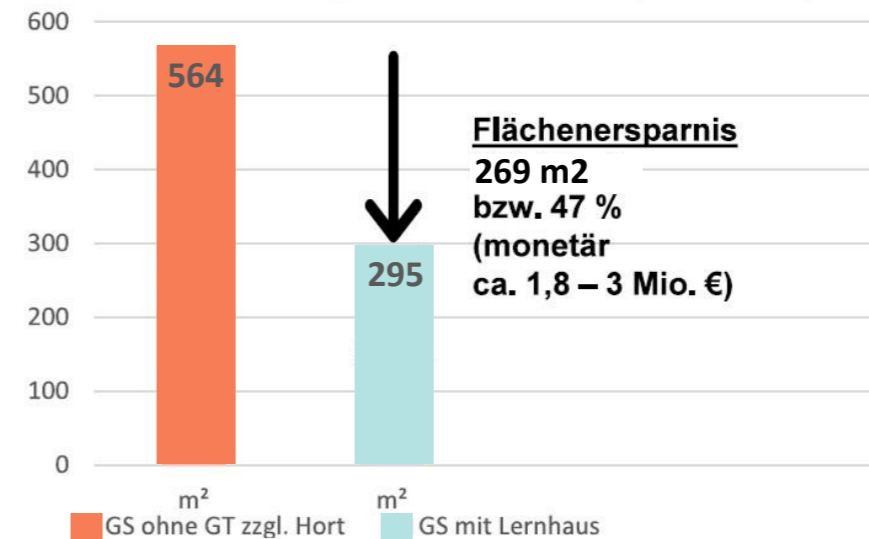
Ganztag

Bisher
Additives Raumkonzept
Schulgebäude + Hort



Lernhaus
Integratives Raumkonzept
= 100% Ganztag
= Lern- und Lebensraum

Flächenvergleich LH München (100 Kinder)



Bauen mit Bestand „Oskar & Max“



Generalsanierung und Erweiterung zweier Gymnasien, Baudenkmal, Schwabing
2 Gymnasien
2 Sporteinheiten
Zentralmensa, Aula, Bühne



... die ehemaligen Turnhallen wurden zu hochwertigen Veranstaltungsorten | Mensa umgestaltet.

Oskar-von-Miller-Gymnasium / Maximiliansgymnasium
Objektplanung BPA Braun Architekten, München
Christoph Maas Architekt, München
Freiraumplanung realgrün Landschaftsarchitekten, München
Fotos Florian Holzherr, Gauting

Bauen mit Bestand „Albrechtstraße“

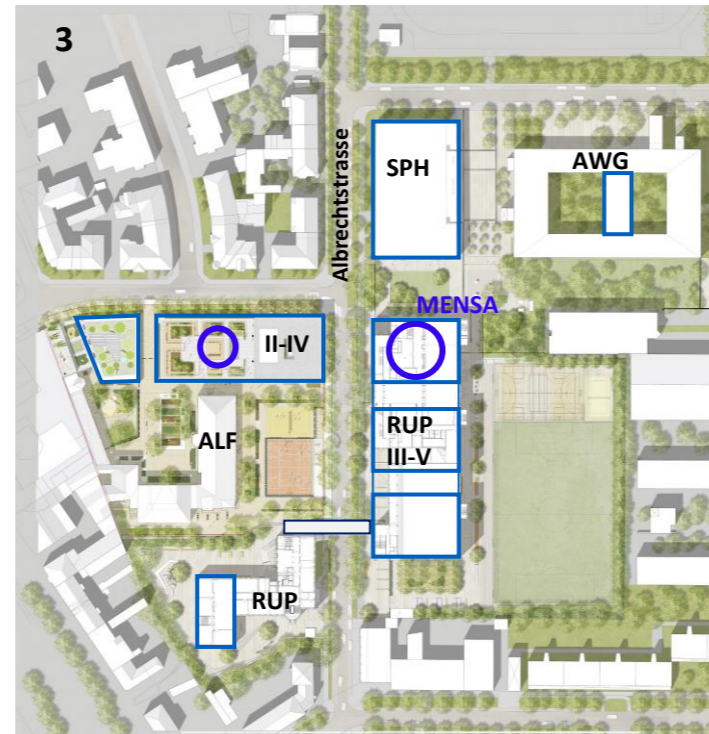
Schulquartier Neuhausen-Nymphenburg

- 4 Schulen - 2 Denkmäler
- 1 Kindertagesstätte
- 2 Zentralmensen
- 2 Versammlungsstätten
- 9 Sporthalleneinheiten (vorher 4,5)
- 1 Schwimmmeinheit

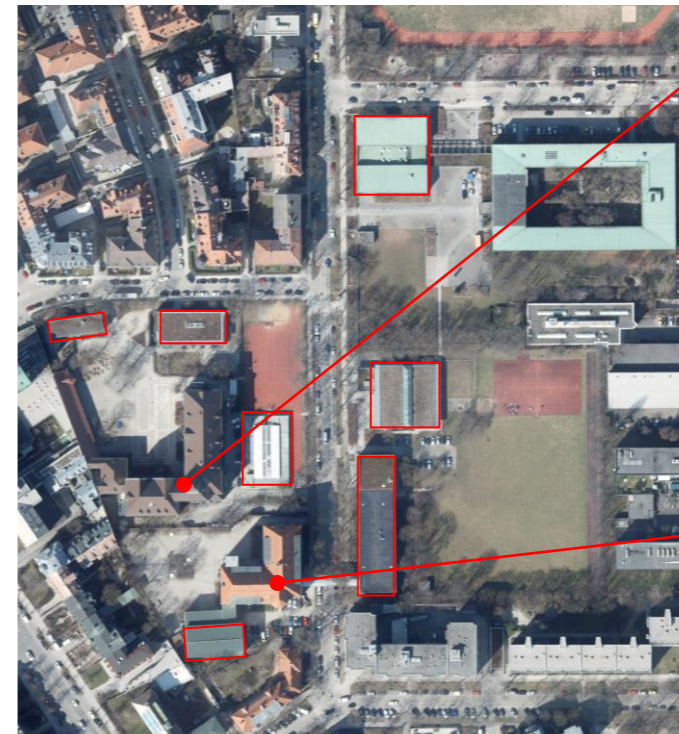


Pilotprojekt Klima . Holzbau

- 1 Alfonschule – Dietrich Untertrifaller Architekten, Bregenz
- 2 Rupprechtgymnasium - Köhler Architekten, Gauting
- 3 Gesamtkonzept Freiraum WES Landschaftsarchitekten, Berlin



Neuordnung . Verdichtung



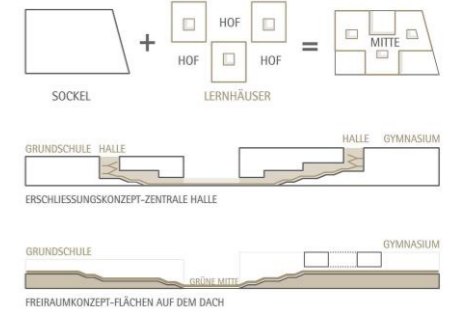
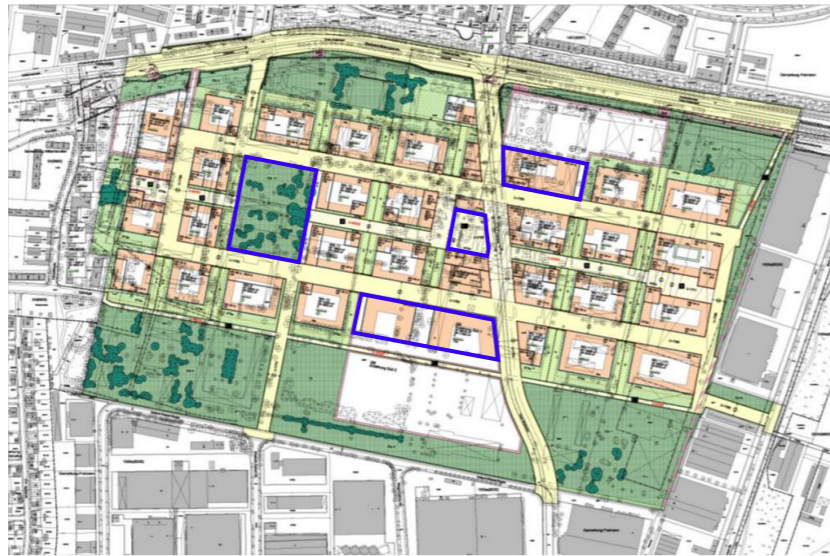
vorher

Campus und Stapelung „Bayernkaserne“

- BYS
- Grundschule
- Gymnasium
- Kita
- Schwimmhalle
- 5 Sporthalleneinheiten
- Mensa VStätt



- BYN
- Grundschule
- Förderzentrum
- 4 Sporthalleneinheiten
- Mensa Vstätt
- Sing- und Musikschule



Campus Süd und Nord als Stadtbaustein (Block)

Wirtschaftlichkeit & Nachhaltigkeit durch Stapeln . Verdichten . Terrassieren

Bayernkaserne Süd
Ackermann und Raff Architekten, Stuttgart
Wenzel und Wenzel, München
LA Glück Landschaftsarchitekten, Stuttgart
Bayernkaserne Nord
ARGE Spreen Köhler Architekten, München Gauting
Ernst2 Architekten, München
Fischer Heumann Landschaftsarchitekten PartG mbB
Fotos Peter Schinzler

Schule und Quartier „Campus Hasenberg-Feldmoching“



Verzahnung mit Landschaft und Quartieren

Grundschule

Mittelschule

Kita

Mensa

3. Schule am Standort (SFZ)

Sportzentrum (5 SPH) und Versammlungsstätte

Öffentliche Vorzone



IST ZUSTAND 2019

➔ Verdoppelung der BGF + Schülerzahl bei gleichem Footprint (GRZ) und konsequentem Baumerhalt



BAUABSCHNITT II

Bodamer Faber Architekten Stuttgart
TRR Landschaftsarchitekten

Schule und Quartier „Gymnasium im Klimapark“



Gymnasium Wilhelm Hausenstein
Bogenhausen . Klimapark

Verzahnung mit der Landschaft
öffentliche Freitreppenanlage



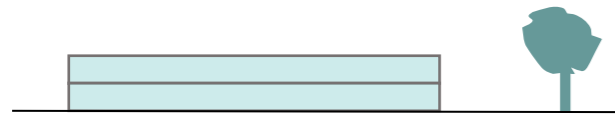
Nutzung der Dachflächen



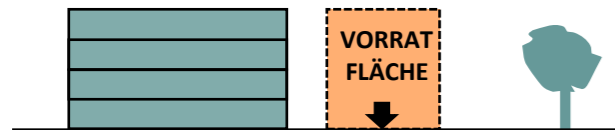
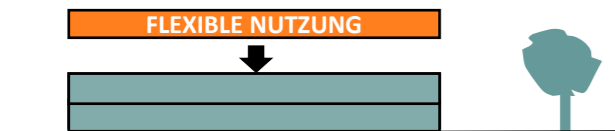
offenes Freiraumkonzept

Zukunftstrategien

Studie 2023 zu Verdichten und Nutzen des Baurechts



Potential Schulstandort

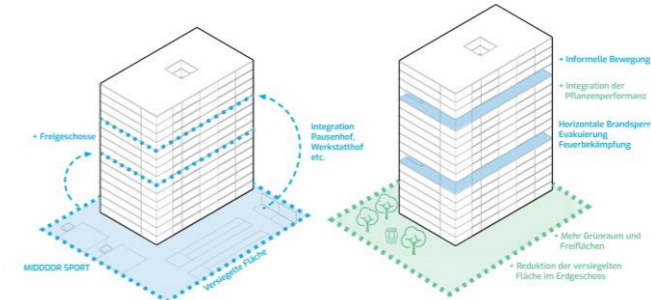
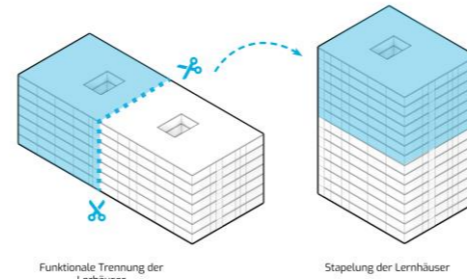


Grafik: BAU-HZPE

Potentiale für die künftige Entwicklungen sichern

"Hohe Schule"

Typologie-Studien zu Stapelung und Hochhaus 2024



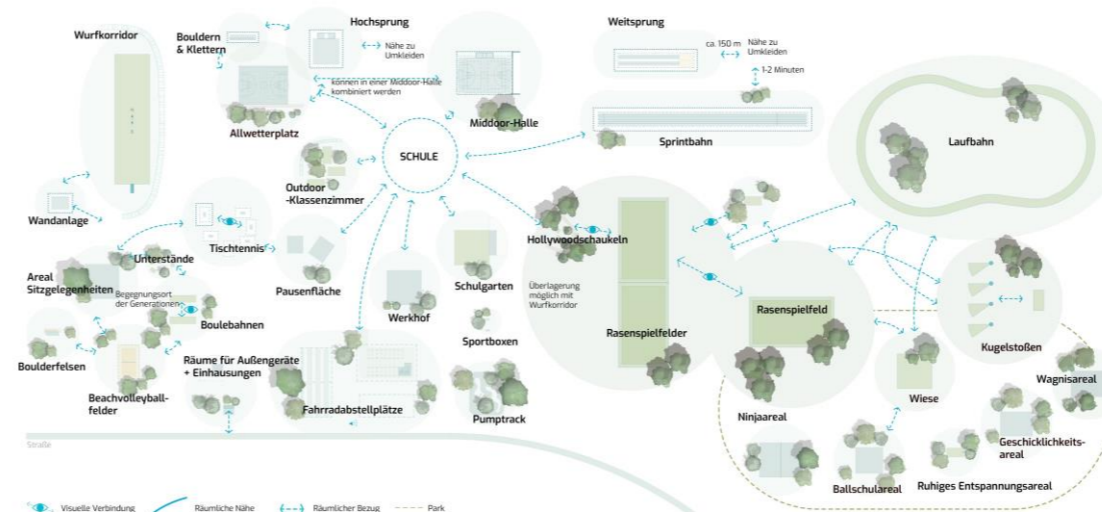
terrain : integral designs

Erfüllen der Bedarfe bei sinkender Flächenressource



"Bewegte Schule"

Studie TUM 2024 - Sportflächen der Zukunft



Grafik: terrain: integral designs

Inhalt: TUM - lehrstuhl für sport- und gesundheitsdidaktik

flexibel . integriert . grün
Bewegung im Ganztage
formell + informell nutzbar

Zukunftsstrategien

" Integrierte Schule"

Schule als Bildungs- und soziales Zentrum neuer Quartiere

Nutzung bereits vorhandener Grünstrukturen (Park)



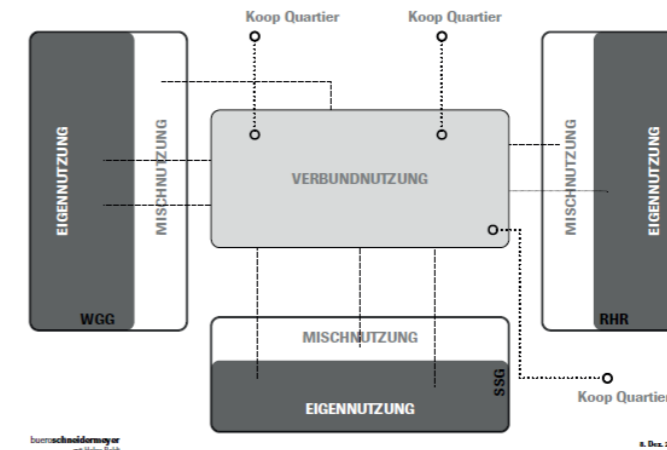
Öffnung der Schulflächen für das Quartier



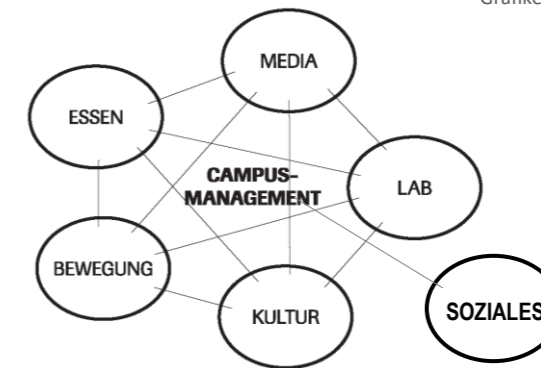
Entwicklung sozialer Landschaften mit Verwaltung und Zivilgesellschaft
„Social LAB“ „Lessons Learned“



Verflechtung mit dem Stadtteil - offene Bildungsorte



Grafiken: bueroschneidermeyer mit Helga Boldt



Mitnutzen statt neu bauen